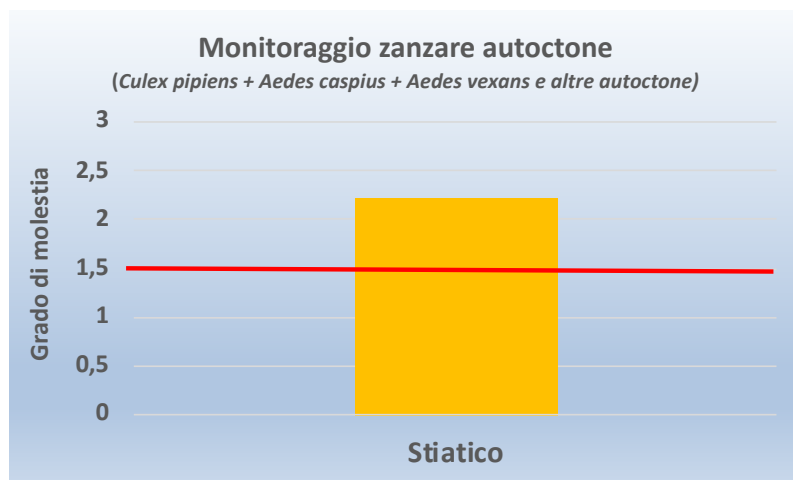




PROGETTO DI PREVENZIONE E LOTTA ALLE ZANZARE NEL COMUNE DI SAN GIORGIO DI PIANO

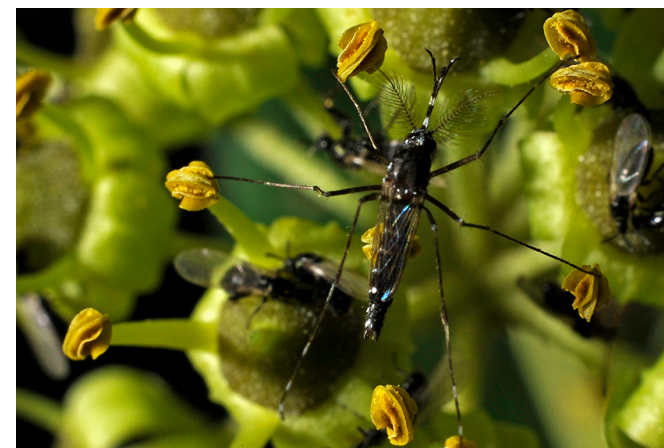
MONITORAGGIO E LOTTA ALLE ZANZARE AUTOCTONE



La trappola di monitoraggio localizzata nella frazione di Stiatiko ha catturato un elevato numero di femmine di zanzara *Culex pipiens* e anche di zanzare alluvionali (*Aedes caspius* + *Aedes vexans*) tanto che la soglia di molestia è stata decisamente superata. Può essere opportuno procedere con un trattamento adulticida di soccorso.

Le alte temperature e il meteo stabile stanno favorendo la colonizzazione dei centri urbani da parte di *Aedes albopictus*. La ditta incaricata dall'Amministrazione comunale effettua regolari interventi mensili sulle caditoie stradali. E' fondamentale che i cittadini trattino le caditoie presenti nelle loro proprietà con l'apposito larvicida. A lato un maschio di Zanzara Tigre che ovviamente non è ematofago e che, anzi, svolge una buona attività come impollinatore.

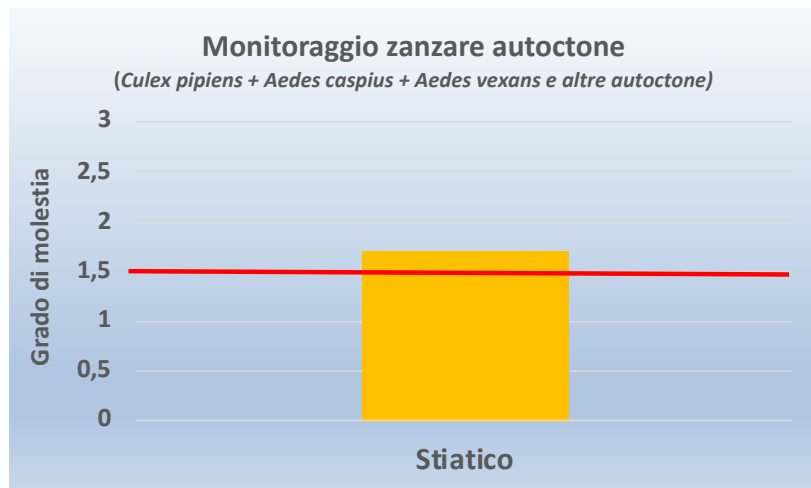
MONITORAGGIO E LOTTA ALLA ZANZARA TIGRE





PROGETTO DI PREVENZIONE E LOTTA ALLE ZANZARE NEL COMUNE DI SAN GIORGIO DI PIANO

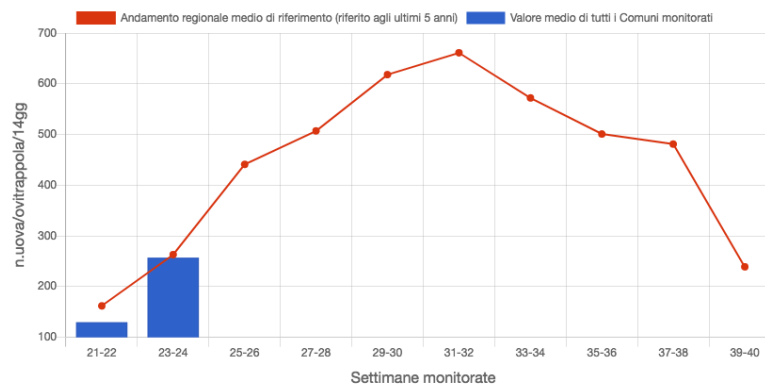
MONITORAGGIO E LOTTA ALLE ZANZARE AUTOCTONE



Il monitoraggio registra una drastica diminuzione sia di *Culex pipiens* che delle zanzare alluvionali. La presenza di queste zanzare rimane comunque ancora elevata con grado di molestia percepita superiore alla soglia.

A destra il grafico relativo al monitoraggio regionale della Zanzara Tigre nelle città capoluogo di provincia (www.zanzaratigreonline.it). L'istogramma blu, che rappresenta l'intensità dell'infestazione, è cresciuto e ha raggiunto la linea rossa che rappresenta il dato medio degli ultimi 5 anni. Il valore medio registrato è quindi nella norma del periodo.

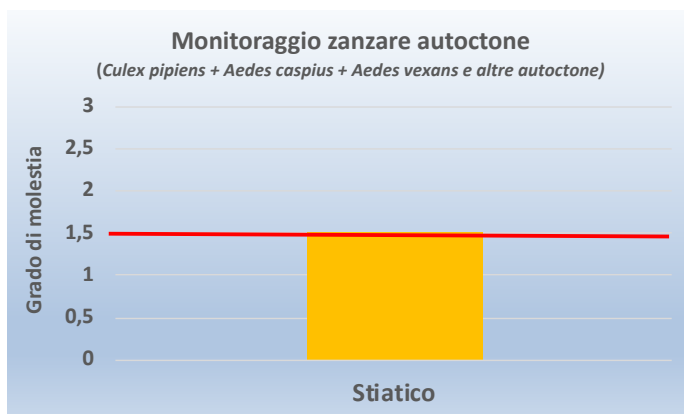
MONITORAGGIO E LOTTA ALLA ZANZARA TIGRE





PROGETTO DI PREVENZIONE E LOTTA ALLE ZANZARE NEL COMUNE DI SAN GIORGIO DI PIANO

MONITORAGGIO E LOTTA ALLE ZANZARE AUTOCTONE



Ulteriore, lieve, diminuzione della presenza di zanzare autoctone nei centri urbani. La situazione è nella norma del periodo e i trattamenti larvicidi ai focolai lineari proseguono regolarmente a intervalli settimanali.

L'intensità dell'infestazione di Zanzara Tigre sta rapidamente aumentando, causando situazioni di disagio. Ricordiamo che circa i 2/3 dei focolai di sviluppo di questa zanzara sono situati in ambito privato. Quindi occorre trattare regolarmente i propri tombini con il larvicida e non tenere raccolte di acqua, di nessun genere. La lotta adulticida, spesso in voga nei giardini privati, non risolve, attenua per un breve periodo, con costi economici e ambientali non indifferenti.

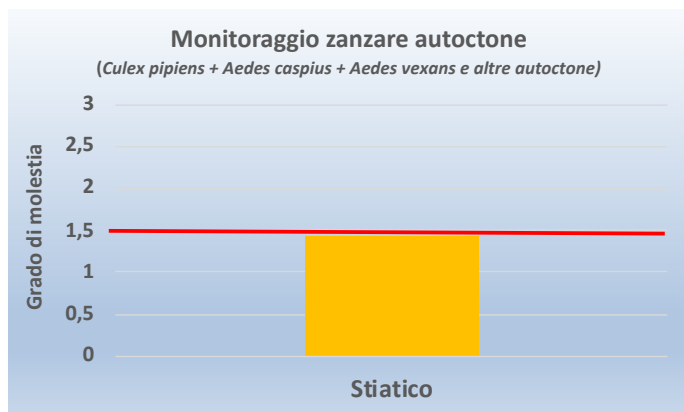
MONITORAGGIO E LOTTA ALLA ZANZARA TIGRE





PROGETTO DI PREVENZIONE E LOTTA ALLE ZANZARE NEL COMUNE DI SAN GIORGIO DI PIANO

MONITORAGGIO E LOTTA ALLE ZANZARE AUTOCTONE

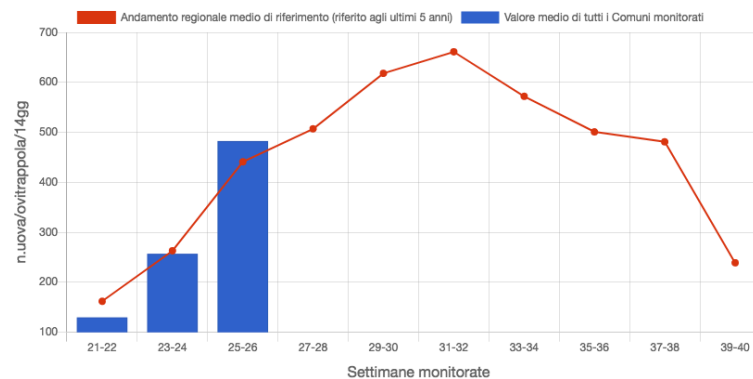


La presenza *Culex pipiens* nei centri urbani si mantiene sui valori registrati la settimana scorsa. Al momento molto ridotta l'infestazione causata dalle zanzare alluvionali, *Aedes caspius* e *Aedes vexans*.

Il grafico a lato, relativo al monitoraggio regionale condotto nelle città capoluogo di provincia, mostra il progressivo innalzarsi dell'intensità dell'infestazione registrata quest'anno (istogramma blu) ora superiore al valore medio degli ultimi 5 anni (linea rossa).

www.zanzaratigreonline.it

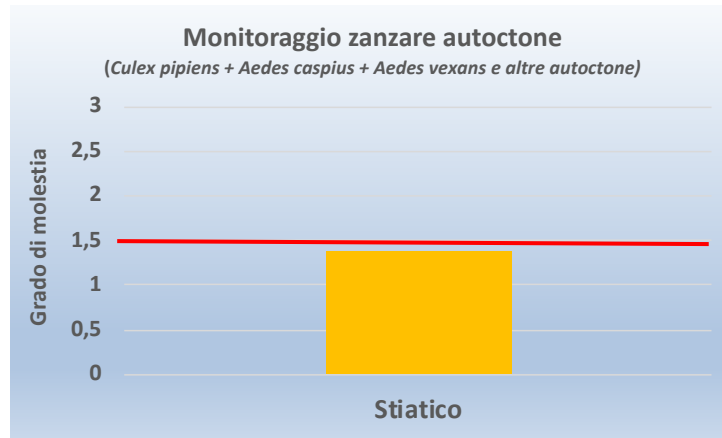
MONITORAGGIO E LOTTA ALLA ZANZARA TIGRE





PROGETTO DI PREVENZIONE E LOTTA ALLE ZANZARE NEL COMUNE DI SAN GIORGIO DI PIANO

MONITORAGGIO E LOTTA ALLE ZANZARE AUTOCTONE



Si registra un deciso calo della presenza di *Culex pipiens*, grazie ai trattamenti regolari e al progressivo asciugamento di molti focolai di sviluppo larvale. Dato positivo anche perché West Nile Virus è attestato come presente oramai in tutta la Regione Emilia-Romagna ed è un virus trasmesso proprio da questa specie di zanzara. In lieve aumento *Aedes caspius*.

I trattamenti sulle caditoie stradali proseguono regolarmente a intervallo mensile. Fondamentale però che siano trattate anche le caditoie private ed evitare qualsiasi raccolta d'acqua (sottovasi, secchi, innaffiatoi). Sempre utile proteggersi con i repellenti per le zanzare che, provocando un disorientamento sensoriale su base neurologica, ne ostacolano la ricerca dell'ospite. A base di DEET e Icaridina i più efficaci, con effetto che si protrae anche per alcune ore. A lato antica pubblicità di un repellente per ambienti, inventato nel XIX° sec. dal farmacista veneziano G.B. Zampironi.

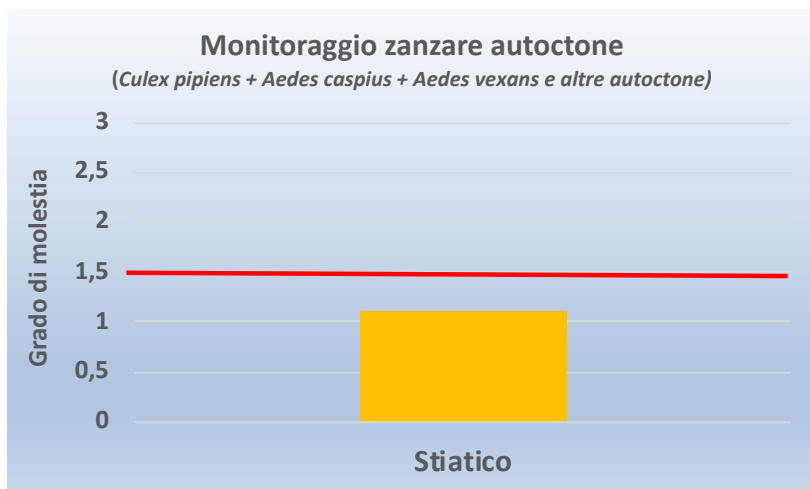
MONITORAGGIO E LOTTA ALLA ZANZARA TIGRE





PROGETTO DI PREVENZIONE E LOTTA ALLE ZANZARE NEL COMUNE DI SAN GIORGIO DI PIANO

MONITORAGGIO E LOTTA ALLE ZANZARE AUTOCTONE

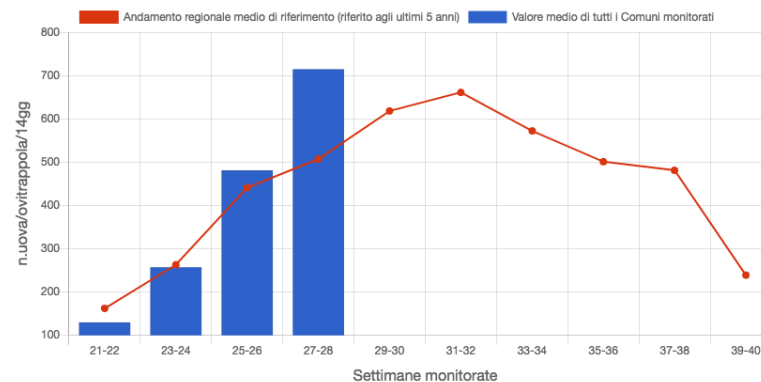


Drastico calo della presenza di *Culex pipiens* nei centri urbani, zanzare alluvionali (quasi esclusivamente *Aedes caspius*) presenti a livelli scarsamente avvertibili dalla popolazione.

Il monitoraggio regionale condotto nelle 10 città Capoluogo evidenzia una decisa impennata dell'intensità dell'infestazione da *Aedes albopictus*, istogramma blu, che risulta decisamente superiore alle media registrata nelle stesse due settimane nel periodo 2018-2022 (linea rossa).

www.zanzaratigreonline.it

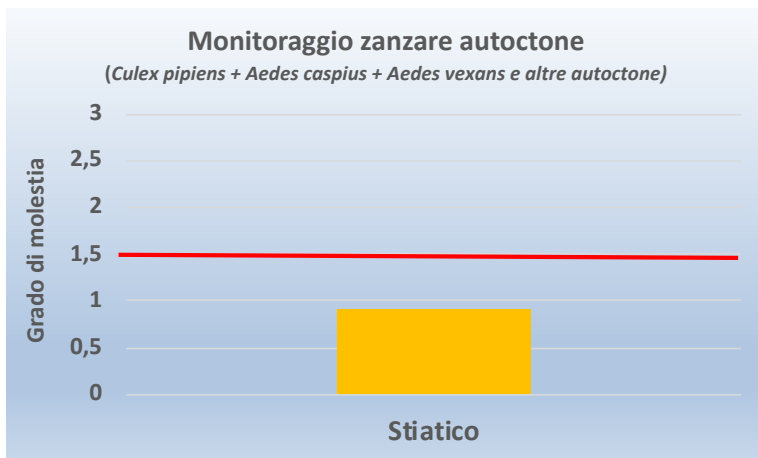
MONITORAGGIO E LOTTA ALLA ZANZARA TIGRE





PROGETTO DI PREVENZIONE E LOTTA ALLE ZANZARE NEL COMUNE DI SAN GIORGIO DI PIANO

MONITORAGGIO E LOTTA ALLE ZANZARE AUTOCTONE



Le zanzare autoctone si mantengono sui valori, contenuti, registrati nel turno precedente. Molto bassa la presenza di *Culex pipiens*, assenti le zanzare alluvionali. I trattamenti larvicidi proseguono con regolarità.

Le alte temperature dell'ultimo periodo stanno favorendo la colonizzazione dei centri urbani da parte di *Aedes albopictus* e quindi la presenza di questa molesta specie è elevata e abbastanza frequenti le situazioni di disagio. A lato un maschio di Zanzara Tigre che ovviamente non è ematofago e che, anzi, svolge una buona attività come impollinatore.

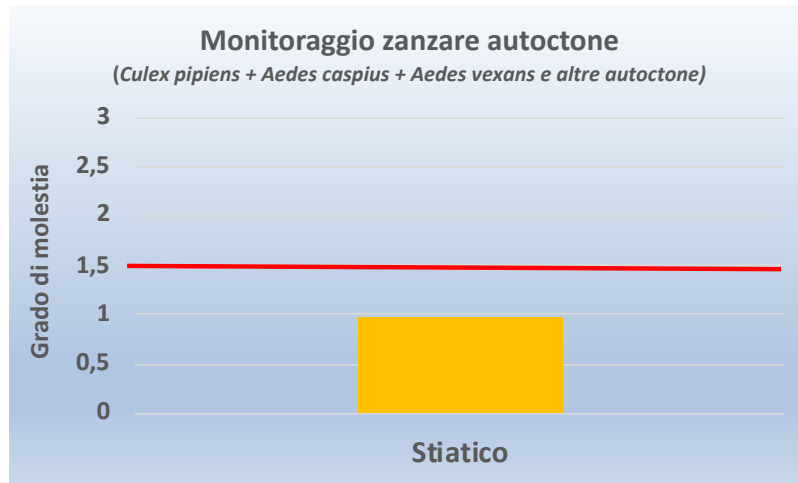
MONITORAGGIO E LOTTA ALLA ZANZARA TIGRE





PROGETTO DI PREVENZIONE E LOTTA ALLE ZANZARE NEL COMUNE DI SAN GIORGIO DI PIANO

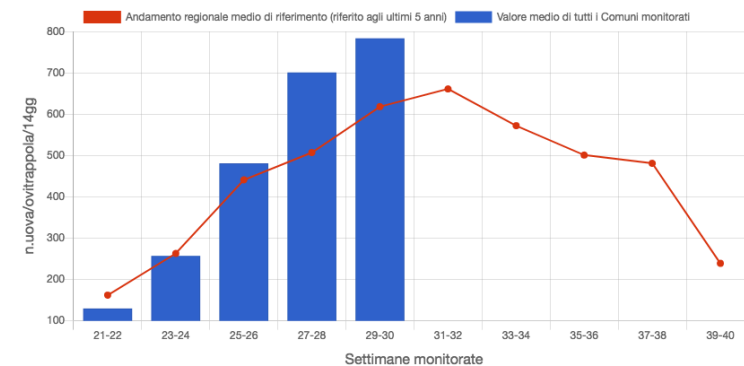
MONITORAGGIO E LOTTA ALLE ZANZARE AUTOCTONE



Rispetto al turno di monitoraggio precedente non si registrano variazioni degne di nota nella presenza di zanzare autoctone, che rimangono su valori contenuti.

Il grafico del monitoraggio regionale, www.zanzaratigreonline.it, mostra come l'intensità dell'infestazione presente nei centri urbani delle città Capoluogo di Provincia (istogrammi blu) continui a essere decisamente superiore al dato medio degli ultimi 5 anni (linea rossa). Ricordiamo la fondamentale importanza dei trattamenti larvicidi in ambito privato.

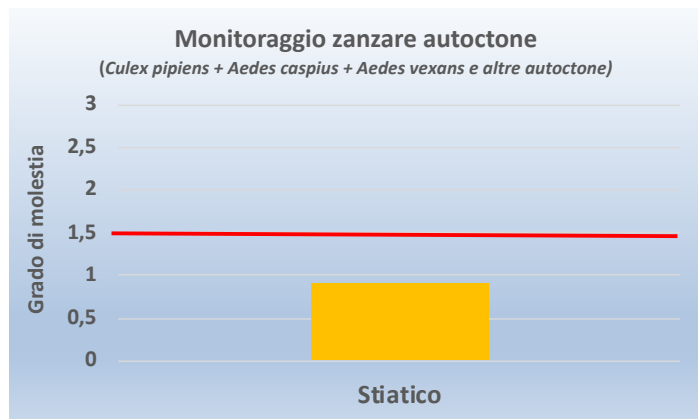
MONITORAGGIO E LOTTA ALLA ZANZARA TIGRE





PROGETTO DI PREVENZIONE E LOTTA ALLE ZANZARE NEL COMUNE DI SAN GIORGIO DI PIANO

MONITORAGGIO E LOTTA ALLE ZANZARE AUTOCTONE



Le catture di zanzare autoctone continuano a rimanere su valori molto contenuti. La mancanza di precipitazioni ha determinato l'asciugamento di numerosi focolai di sviluppo, sia pubblici che privati.

La presenza di *Aedes albopictus* rimane elevata e si segnalano situazioni di disagio nei centri urbani. Si ricorda di non lasciare nessuna raccolta di acqua in giardino, destinata a diventare focolaio di sviluppo per questa molesta specie.

Per sopralluoghi gratuiti è possibile chiamare il tecnico incaricato: Maurizio Magnani tel. 3331990588

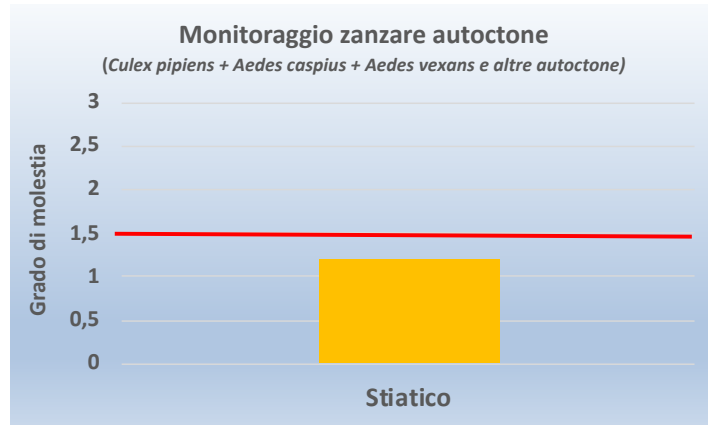
MONITORAGGIO E LOTTA ALLA ZANZARA TIGRE





PROGETTO DI PREVENZIONE E LOTTA ALLE ZANZARE NEL COMUNE DI SAN GIORGIO DI PIANO

MONITORAGGIO E LOTTA ALLE ZANZARE AUTOCTONE



Lieve rialzo nelle catture di *Culex pipiens* e di zanzara alluvionale (*Aedes caspius*) che comunque rimangono su valori contenuti.

Il monitoraggio regionale (www.zanzaratigreonline.it) registra una diminuzione del numero medio di uova deposte nelle ovitrappole, indice di una riduzione dell'intensità dell'infestazione, che risulta ora, istogramma blu, leggermente inferiore alla media del periodo (linea rossa).

MONITORAGGIO E LOTTA ALLA ZANZARA TIGRE

