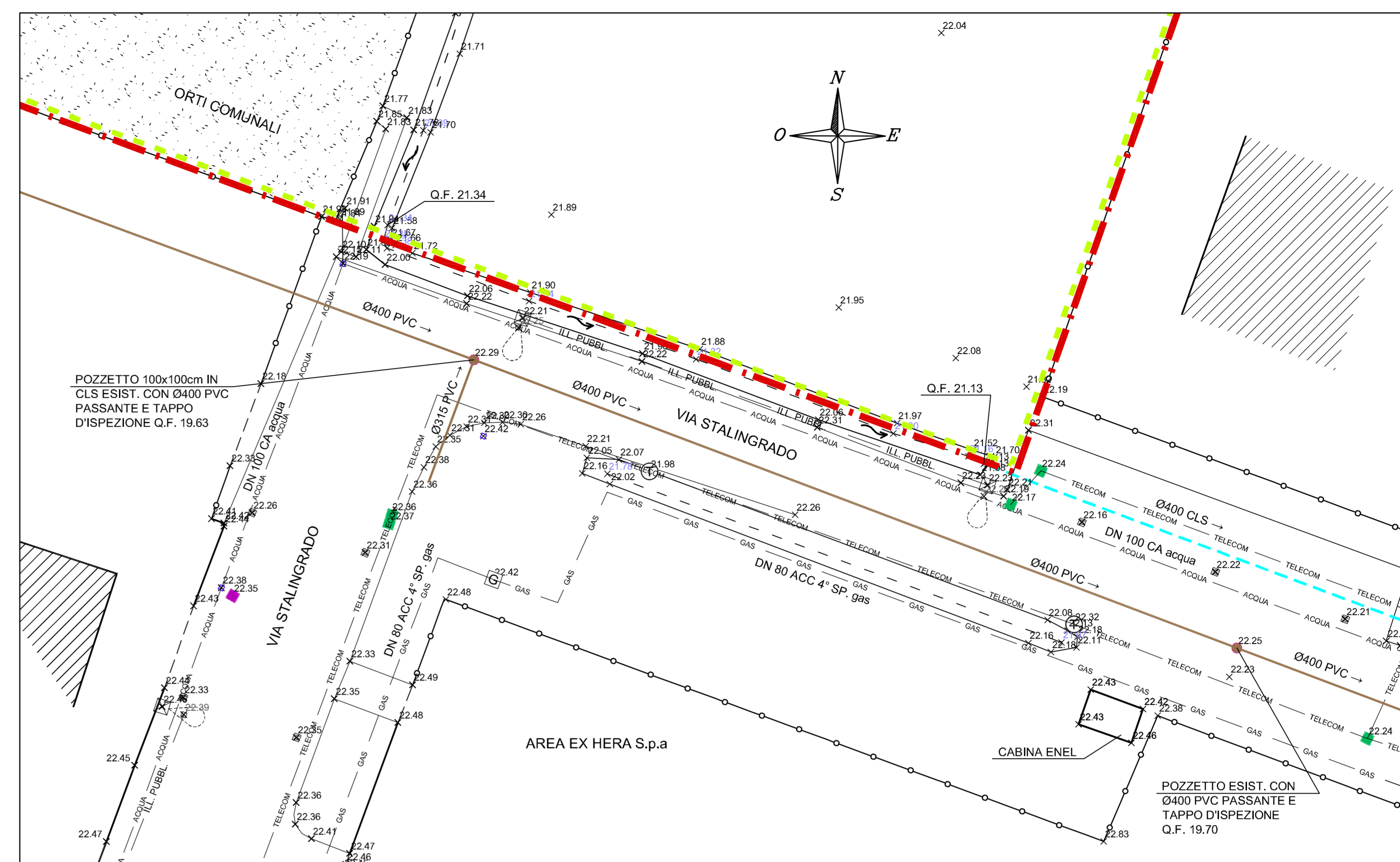
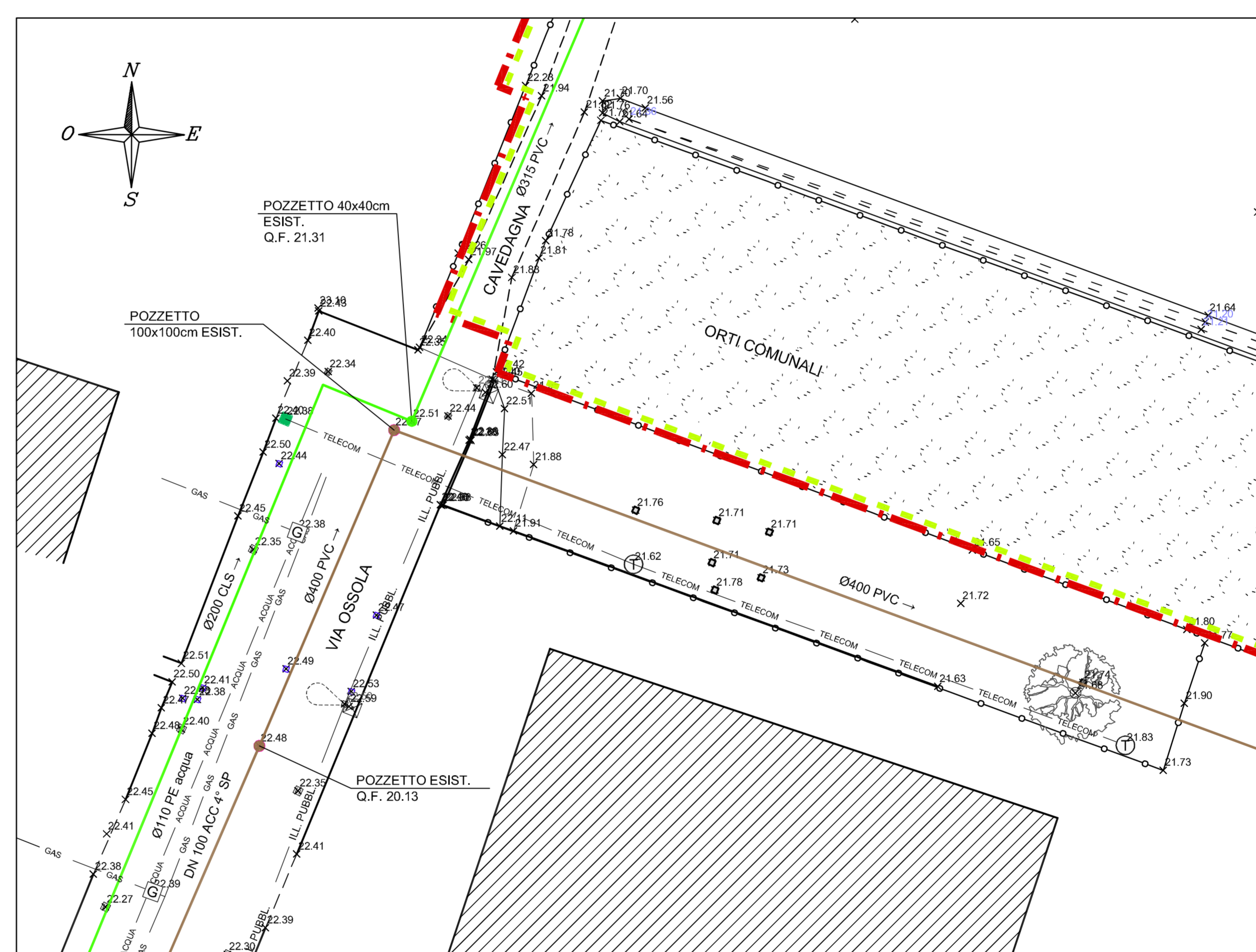


PLANIMETRIA 1:1000



PLANIMETRIA DI DETTAGLIO -A- 1:250



PLANIMETRIA DI DETTAGLIO -B- 1:250

**LEGENDA OPERE ESISTENTI**

	LIMITE SUB AMBITO 4.1		RETE GAS
	LIMITE PRIMO POC INTERNO AL SUB AMBITO 4.1		CHIUSINO GAS
	FOSSO O CANALE		CHIUSINO HERA
	FOGNATURA BIANCA		RETE TELEFONICA
	FOGNATURA NERA		PALO RETE TELEFONICA
	POZZETTI SU FOGNATURA		POZZETTO RETE TELEFONICA
	CADITOIA		RETE ENEL
	RETE ACQUEDOTTO		PALO ENEL
	CHIUSINO ACQUEDOTTO		RETE ILLUMINAZIONE PUBBLICA
			PALO ILLUMINAZIONE PUBBLICA

COMUNE DI S. GIORGIO DI PIANO  
(Città metropolitana di Bologna)  
**PIANO URBANISTICO ATTUALE**  
relativo al primo POC "Sub Ambito 4.1"

N° PROT. U.T.:

Proprietà:  
GIABER S.r.l.  
Via Nazionale, 134  
40051 Malalbergo fraz. Altedo (Bo)  
cod. fisc. e P.I. 02641631201

Progettazione Generale e Coordinamento:  
ARCH. VITTORIO BONVICINI  
Via San Mamolo, 155 - 40136 Bologna  
studiovittorio-bonvicini@gmail.com

Progettazione reti tecnologiche:  
ING. CARLO BAIETTI  
Via Mercadante, 4 - 40141 Bologna  
c.baietti@prismaing.it

Revisione:  
Rev. 01  
Rev. 02

Note PUA:

Data:  
Ottobre 2018

Oggetto:  
C - OPERE DI URBANIZZAZIONE PRIMARIA  
RETI TECNOLOGICHE  
PLANIMETRIA DELLO STATO ATTUALE

Elab.:  
C.03

Scala:  
1:250, 1:1000

Cod.:  
2589